

シンポジウム

大仏とは何か

日本で一番有名な仏像は奈良の大仏である。
しかしその正体は、意外とベールに包まれている。
そもそも盧舎那仏という名のついた仏像が、
他にはほとんど見られない。いったい大仏とは何であり、
なぜ今なお我々の心をつかんで離さないのか。
考えてみたい。

この国で仏教とは何かを考えるための入り口として。

2022.

10.28 金

場所：けいはんなプラザ交流室
「天の川+PLUS」（ラボ棟北側 11F）

申込み不要・参加費無料

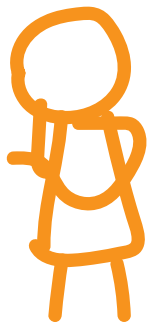
時間：16時～18時

※You Tube ライブ（「奈良女子大学けいはんな
公開講座」チャンネル）による同時配信
アーカイブは10月31日（月）18時まで

問合せ先

奈良女けいはんな

narajo.keihanna@gmail.com



パネラー

齊藤 恵美

／大仏論

奈良女子大学 特任助教

コメンテーター

小路田 泰直

／雄略朝の神々からの問い

奈良女子大学 特任教授

主催：奈良女子大学 STEAM・融合教育開発機構

共催：株式会社 けいはんな