

# AOHARU-site

## 4.3 sun OPEN!



## AOHARU-site へようこそ!

平城宮跡アオハルプロジェクトは、2022年4月3日(日)~6月5日(日)の約2ヶ月間、平城宮跡内で若者が自由に集い、憩えるスペースとして「AOHARU-site (アオハルサイト)」を実証実験として設置することになりました。

ベンチに座ってくつろいだり、ステージでパフォーマンスをしたり、友達とおしゃべりしたりぜひ、皆さんそれぞれの青春(アオハル)を感じにいらしてください!

### AOHARU-siteとは?

平城宮跡朱雀門北に設置することになった“AOHARU-site”は、奈良女子大学 生活環境学部 住環境学科と平城宮跡歴史公園の共同研究である“平城宮跡アオハルプロジェクト”の中で、平城宮跡が若者の「通り道」から「目的地」になってほしいという願いから生まれました。

### 実証実験を通して

平城宮跡で「若者が自由に集い、憩える場」としての最適解を見つけることを目標に掲げ、実証実験期間中にはAOHARU-siteにて様々な試みを予定しています。3つのイベントはその一環として開催し、より多くの若者に足を運んでもらうきっかけとなることを目指します。

4/3(日) 13:00~16:00

**お披露目会**

AOHARU-siteイベント in 平城京天平祭2022 春

5/3(火) 13:00~15:30

**はるかぜライブ**

AOHARU-siteイベント in ムジークフェストなら2022

6/5(日) 13:00~16:00

**Eine Kleine AOHARU Musik**

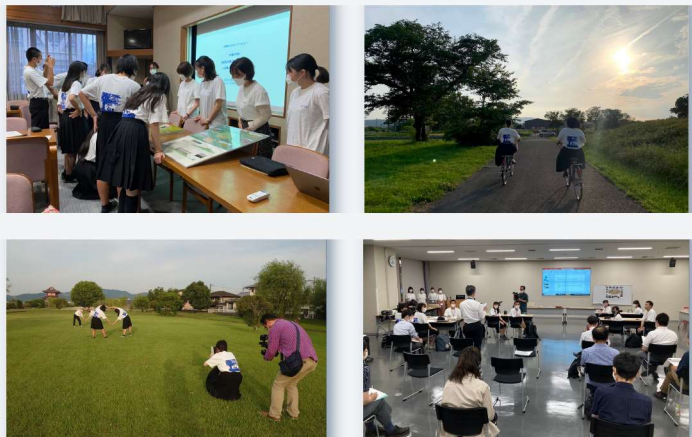


Please Follow us!!



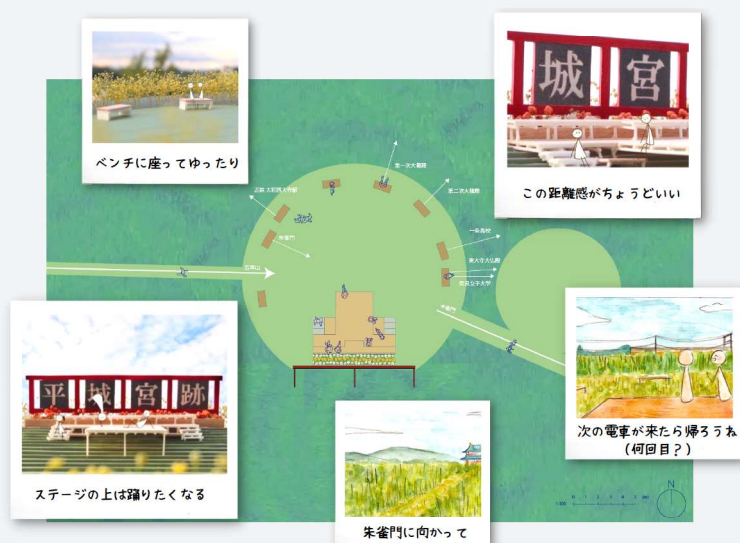
## 高校生と一緒に

2021年6月には、一条高校の皆さんと一緒に3回にわたるワークショップを行いました。実際に平城宮跡内を散策して、お気に入りの場所を探し、その場所の魅力を引き出す仕掛けを考えました。  
このAOHARU-siteには、そのワークショップの中で出た意見やアイデアがたくさん反映されています。



## AOHARU-siteの提案

様々なアクティビティを想定して、観光客だけでなく地元の人も利用しやすい、みんなの居場所となるよう計画しました。それぞれの青春の舞台となることを願っています。



### お披露目会

4/3(日) 13:00~16:00

AOHARU-siteのオープンを祝って、奈良女子大学有志による木材加工ワークショップ「鹿と木マルシェ」や一条高校生徒会が考案したプログラムを開催します。

## 一条高校生徒会企画

2つの企画に参加して、葉っぱ型の引換券を手に入れよう！  
4枚集めると、先着で素敵なプレゼントがもらえます！

### ①クイズ大会 14:00~15:00~

ステージと広場にて一条高校の生徒会によるクイズ大会を開催します。  
正解すると「葉っぱ」がもらえるよ。みんなAOHARU-siteに集合ね！

### ②フォトチャレンジ

どこで撮った写真でしょうか？  
会場にあるマップを見ながら、同じ場所を探して写真を撮ってみてね！



## 鹿と木マルシェ



奈良女子大学で毎回大好評の、ものづくりワークショップです。  
今回は特別に、大極門（南門）の復原に使われた木材を使用します！

### 製作物

コースター / モビール / キーホルダー など

### 体験料

1人1個のみ無料

### 体験時間目安

10~30分程度

奈良女子大学でのマルシェ開催時の様子



完成した小物には、アオハルプロジェクトオリジナル焼印を押してお持ち帰りいただけます。

誰でも簡単にできる木材加工を体験してみませんか？

AOHARU-siteイベント in 平城京天平祭2022 春

### はるかぜライブ

5/3(火) 13:00~15:30

### 平城京天平祭とは？

平城京天平祭は、平城宮跡歴史公園で毎年春・夏・秋に開催される、奈良の壮大な歴史を感じることもできるイベントです。  
2022年春の天平祭は、5/3(火)~5/5(木)の3日間行われる予定です。

AOHARU-siteのステージ上では、会期中の5/3(火)に奈良女子大学生による様々なパフォーマンスが行われます。

### プログラム(予定)

オープニング / アオハルプロジェクトの説明  
ステージ1 (奈良女子大学 なぎなた部)  
ステージ2 (奈良女子大学 Jazzy Club)  
ステージ3 (奈良女子大学 モダンダンス部)  
クロージング

AOHARU-siteイベント in ムジークフェストなら2022

### Eine Kleine AOHARU Musik

6/5(日) 13:00~16:00

### ムジークフェストならとは？

奈良らしい社寺を中心に、県内各地で音楽に関するコンサートを開催し、奈良の街中が音楽であふれることを目指したプロジェクトです。  
2022年度は、5/15(日)~6/5(日)の22日間にわたって開催されます。

AOHARU-siteのステージ上では、会期中の6/5(日)に一条高校生、奈良女子大学生によるパフォーマンスが行われます。

### プログラム(予定)

オープニング / アオハルプロジェクトの説明  
ステージ1 (一条高校 吹奏楽部)  
ステージ2 (奈良女子大学 Jazzy Club)  
ステージ3 (奈良女子大学 音楽部)  
ステージ4 (奈良女子大学 吹奏楽部)  
クロージング